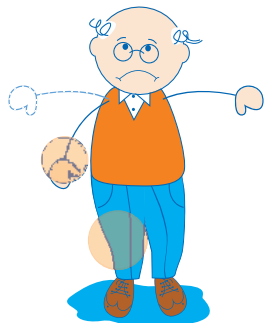
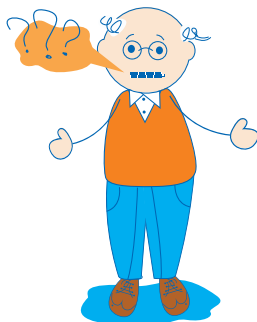


ВНИМАНИЕ!

ПЕРВЫЕ ПРИЗНАКИ ИНСУЛЬТА



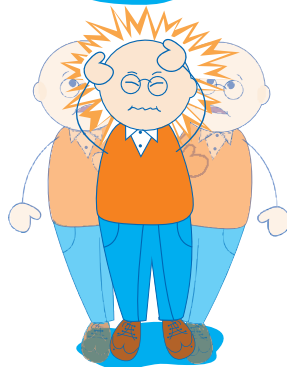
**ЧЕЛОВЕК
НЕ МОЖЕТ
ПОДНЯТЬ
ДВЕ РУКИ/
ОСЛАБЛА
РУКА И НОГА
С ОДНОЙ
СТОРОНЫ**



**ЧЕЛОВЕК
НЕ МОЖЕТ
РАЗБОРЧИВО
ПРОИЗНЕСТИ
СВОЕ ИМЯ**



**ЧЕЛОВЕК
НЕ МОЖЕТ
УЛЫБНУТЬСЯ,
УГОЛОК РТА
ОПУЩЕН**



**У ЧЕЛОВЕКА
РЕЗКО
ЗАБОЛЕЛА
ГОЛОВА,
ШАТАЕТ
ПРИ ХОДЬБЕ,
ДВОИТСЯ
В ГЛАЗАХ**

СРОЧНО ВЫЗОВИТЕ СКОРУЮ ПОМОЩЬ!



**С МОБИЛЬНОГО ТЕЛЕФОНА 103,
С ГОРОДСКОГО ТЕЛЕФОНА 03**

У ВРАЧЕЙ ЕСТЬ ТОЛЬКО 3 ЧАСА, ЧТОБЫ СПАСТИ ЖИЗНЬ И ЗДОРОВЬЕ ЧЕЛОВЕКА